

# SICHER AUF 4 RÄDERN. MIT DEM U-MOBILITY CARGO!

**Mubea**  
U-MOBILITY



## Sehen und gesehen werden!

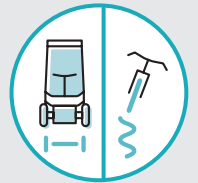


44 % der Fahrradfahrer in Deutschland fühlen sich im Straßenverkehr nicht sicher.

### Vorteile des U-Mobility CARGOs zum Zweirad:

- Hohe Sichtbarkeit im Straßenverkehr, tagsüber und nachts
- Intelligentes, helles LED-Lichtsystem inklusive Bremslichter sowie Blinker vorn und hinten
- Stabile Karosserie mit festem Dach
- Hydraulische Scheibenbremsen an vier Rädern
- Spezieller konstruierter Front-Bumper und seitlicher Kantenschutz

## Stürzen? Ausgeschlossen!



Dank der vier Räder verliert man im U-Mobility CARGO nie die Balance – egal bei welchem Wetter.

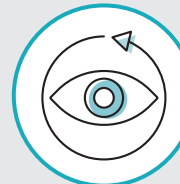
Und: Anstatt beim Anhalten ständig auf- und abzusteigen, bleibt man **einfach bequem sitzen.**

Der unschlagbare Vorteil des überdachten U-Mobility CARGOs im Vergleich zum klassischen Zweirad:

**Es bietet eine signifikant erhöhte Verkehrssicherheit.**

**Wir zeigen dir, warum!**

## Überblick und Komfort



Zwei **integrierte Rückspiegel** lassen sich je nach Größe des Fahrers individuell einstellen.

Ergonomische Sitzposition in Kombination mit Frontscheibe und Dach, sowie einem robusten und gedämpften Fahrwerk erinnern vom Fahr- und Sicherheitsgefühl an **automobilen Komfort.**

## Kleineres Risiko dank Rundumschutz



45 % der Radfahrer waren schon mindestens einmal fast in einen „Dooring-Unfall“ verwickelt.

Im U-Mobility CARGO sitzen die Insassen **dank Karosserie, aufrechter Sitzposition, Frontscheibe und Dach deutlich geschützter.**